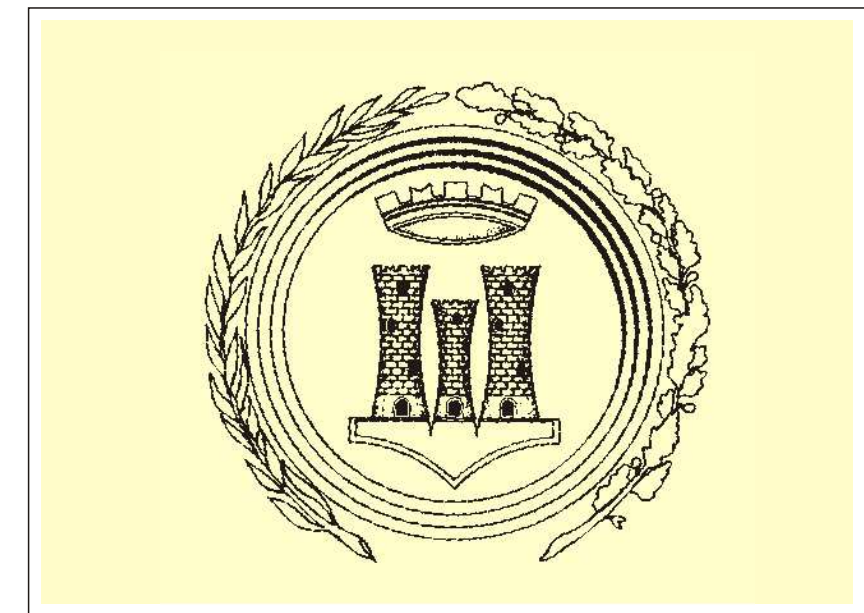


PROVINCIA DI PESARO E URBINO

COMUNE DI MAJOLO

P.R.G.

PIANO REGOLATORE GENERALE
Legge Regionale n°34 del 5 agosto 1992



ADOZIONE DELIBERA DI CONSIGLIO COMUNALE
CONTRODEDUZIONE ALLE OSSERVAZIONI
APPROVAZIONE

ZONIZZAZIONE DEL TERRITORIO
SERRA DI MAJOLO

TAV. P3.1
SCALA 1:2.000

COOPERATIVA ARCHITETTI E INGEGNERI - C.A.I.R.E. - Urbanistica

Dott. Arch. Ugo Baldini - Dott. Aldo Barchi

QUADRO SOCIO - ECONOMICO: Dott. Giampiero Lupatelli - Dott.ssa Alessandra Ligabue

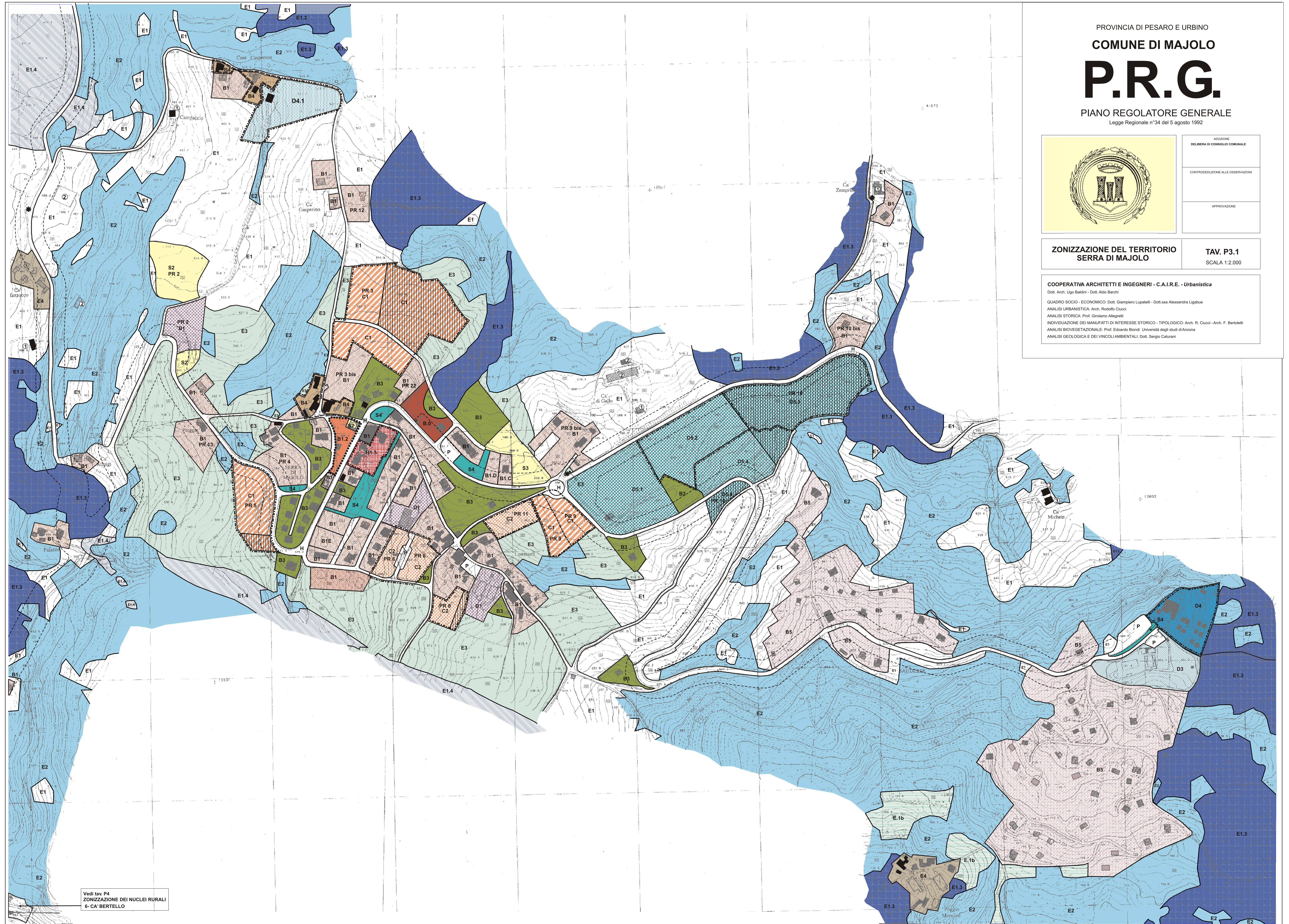
ANALISI URBANISTICA: Arch. Rodolfo Ciucci

ANALISI STORICA: Prof. Girolamo Allegretti

INDIVIDUAZIONE DEI MANUFATTI DI INTERESSE STORICO - TIPOLOGICO: Arch. R. Ciucci - Arch. F. Bertolotti

ANALISI BIOVEGETAZIONALE: Prof. Edoardo Biondi - Università degli studi di Ancona

ANALISI GEOLOGICA E DEI VINCOLI AMBIENTALI: Dott. Sergio Calurani



Vedi tav. P4
ZONIZZAZIONE DEI NUCLEI RURALI
6- CA' BERTELLO